



Beste gast, U heeft bij ons een reservering gedaan voor één van onze 4 sterren groepsaccommodaties. Deze brochure is een handig hulpmiddel ter voorbereiding op uw verblijf. Heeft u speciale vragen of wensen dan kunt u altijd bellen, mailen of even een afspraak maken om een keer langs te komen. Ook het bezichtigen van de accommodaties (op afspraak) is geen probleem. In overleg is er heel veel mogelijk. Wij wensen u alvast een plezierig verblijf op Breeland .

## **Wat u zeker moet weten:**

### **Belangrijke telefoonnummers:**

Als elke seconde telt                      112  
Arts (tot 17.00 uur)                      0592-271417  
Weekendiensten huisartsenpost 0900-1120112 *(na 17.00 uur en in weekend)*

### **Aankomst en vertrektijden**

De aankomst- en vertrektijden zijn:

- Maandag 13.00 uur aankomst en woensdag 10.00 uur vertrek
- Woensdag 13.00 uur aankomst en vrijdag 10.00 uur vertrek
- Vrijdag 16.00 uur aankomst en zondag 16.00 uur vertrek

### **Linnenverhuur**

Op de bedden liggen **dekbedden** en **kussens**.

Het zijn allemaal 1- persoons bedden. Een dekbedovertrek, onderlaken en een kussensloop meenemen van huis is dus voldoende. Indien u een linnenpakket wilt huren is dit mogelijk. Graag van te voren even aan ons doorgeven.

### **Boodschappen**

U kunt uw boodschappen bij de gewenste accommodatie laten bezorgen door Coop Supermarkt Annen. Altijd vermelden in welke accommodatie u logeert en hoe laat het bezorgd moet worden. Het boodschappenlijstje kunt u ook faxen.

Telefoonnummer                      0592-271331  
Fax nummer                              0592-273029

### **Bakkerij Pots**

Bezorgt ook in de accommodatie. De bestelling kunt u faxen of mailen. Altijd vermelden in welke accommodatie u logeert en hoe laat het bezorgt moet worden.

Telefoonnummer                      0592-271064.  
Fax nummer                              0592-241045  
E mail                                      info@bakkerijpots.nl

## Huisregels

Bij aankomst meldt de huurder zich op de receptie en geeft het aantal personen door. De huurder controleert de accommodatie en de inventaris en geeft eventuele gebreken of vermissingen direct door aan de verhuurder. Na deze overdracht is de huurder verantwoordelijk voor de accommodatie en de inventaris.

◆ Voor de slaapruidten gelden de volgende regels:

### **Roken op de slaapzalen is niet toegestaan!**

Verder vragen wij:

- er overdag zo weinig mogelijk te zijn
- niet op de bedden te springen
- geen kussengevechten te houden
- geen bedden te verplaatsen

◆ Brandblusmiddelen mogen uitsluitend bij brand worden gebruikt. Nooduitgangen mogen niet als uitgangen worden gebruikt.

◆ Om het milieu niet verder te belasten, houdt Breeland zich aan milieu-afspraken.

Ook aan u als gast willen wij vragen deze na te leven.

Wij hanteren het Green Key keurmerk, zie ook [www.greenkey.nl](http://www.greenkey.nl)

◆ De huurder moet zelf zorgen voor het schoon houden van alle ruimten, dus ook van douches en toiletten.

Voor iedereen is het prettig als deze dagelijks worden schoongemaakt.

◆ Binnenmeubilair mag niet naar buiten. Voor buiten heeft Breeland speciaal meubilair.

◆ Gebruik maken van geluidsapparatuur binnen het gebouw uitsluitend in overleg met de verhuurder.

Buiten het gebouw is het gebruik van geluidsapparatuur niet toegestaan.

◆ De huurder is verantwoordelijk voor het door de groepsleden naleven van de afspraken tussen huurder en verhuurder.

Huisregels, milieu-afspraken en buitenregels vormen een onderdeel van deze afspraken.

◆ De accommodaties zijn **geheel rookvrij**.

◆ Bij vertrek wordt de accommodatie en de omgeving schoon overgedragen aan de verhuurder.

## Afvalscheiding

Door afval te scheiden werken we mee aan een zo groot mogelijk hergebruik.

Daarom:

Groene containers voor al het composteerbare afval.

Glas: Op kleur in de glascontainer.

Oud-papier en karton: In het schuurtje leggen.

Chemisch afval (batterijen e.d.) af te geven bij de receptie.

Al het overige afval in de grijze containers.

Op de dag van vertrek willen groepen vaak snel opruimen. Juist op die dag wordt scheiding van afval nogal eens 'vergeten'.

Geef ook die dag het milieu even de tijd.

## **Schoonmaak**

Wat te doen bij vertrek als u **zelf** schoonmaakt

- vuilnis scheiden in de daarvoor bestemde containers
- afvalbakken legen en schoonmaken
- servies, pannen e.d. schoon en afgedroogd wegzetten
- koffieapparaat, bussen, trommels e.d. schoonmaken
- magnetron en koelkast schoonmaken
- gasfornuis en aanrecht schoonmaken
- meubilair afnemen
- dekbed uitschudden en gevouwen op bed
- wastafels op slaapkamers met vochtige doek schoonmaken
- doucheruimtes en toiletgroepen grondig schoonmaken
- alle vertrekken zuigen en dweilen

Wat te doen als u **niet zelf** schoonmaakt

- vuilnis scheiden in de daarvoor bestemde containers
- afvalbakken legen
- servies, pannen e.d. schoon en afgedroogd wegzetten
- koffieapparaat, bussen, trommels e.d. schoonmaken
- magnetron en koelkast schoonmaken
- gasfornuis en aanrecht schoonmaken
- tafels (bar) afnemen
- dekbed uitschudden en gevouwen op bed
- alle ruimtes vegen/ zuigen

## **Huisdieren**

Huisdieren zijn **na overleg** met ons van harte welkom.

## **Kindermeubilair**

De accommodatie is inclusief kindermeubilair. Laat van tevoren even weten wat u nodig bent tijdens uw verblijf en wij zorgen dat het klaar staat. Hierbij moet u denken aan *campingbedje, kinderstoel, box, een badje en aankleedkussen*.

## **Afwas**

Beide accommodaties beschikken over een vaatwasmachine met een zeepdispenser.

## **Overige zaken inclusief**

Koffie filters, toilet papier en afvalzakken zijn aanwezig in de accommodaties.

## **Meebrengen van huis**

Theedoeken  
Handdoeken  
Vaatdoekjes  
Schoonmaakmiddelen

## Zwerfvuil

U trekt er op uit in de omgeving van Breeland. Te voet, met de fiets of per kano. We hopen dat niemand zich hoeft te ergeren aan zwerfvuil van anderen. Roep die ergernis ook niet op bij mensen die na u komen.

## Energieverbruik



**Wees zuinig met energie!**

Laat overdag geen lichten branden.

Wees zuinig met water, knoeien met gezuiverd (drink)water is een vorm van verspilling. Het is daarom niet toegestaan om een watergevecht te houden.

Het gebruik van andere elektrische apparatuur, dan door de verhuurder beschikbaar gesteld, alleen in overleg met de verhuurder.

## Buitenregels

- \* Breeland heeft een grote speelweide voor haar gasten. De omliggende landbouwgronden en weilanden mogen niet als speelweide gebruikt worden. Zij zijn van derden en mogen niet betreden worden.
- \* Bij avondtochten gelden de volgende regels:
  - stil zijn in het dorp en bij woningen buiten het dorp.
  - bij aankomst op Breeland hoeft niet iedereen te horen, dat jullie er aan komen.
  - zeker bij avondtochten neem je geen geluidsapparatuur mee.
  - zorg dat andere weggebruikers je kunnen zien in het donker.*Loop zoveel mogelijk in de berm of op fiets-, wandel- of zandpaden.*
- \* Bij de receptie zijn reflecterende hesjes te leen.

## Catering

Gebracht in de accommodatie kunt u kiezen voor gedeeltelijke of gehele verzorging. Van een broodtafel tot een warm en koud buffet, een macaroni maaltijd of een huisgemaakt stoofpotje, niets is ons te gek.

Even gezellig barbecuen met de familie of van een ontbijt genieten in de tuin. Of gaat u toch liever uit eten in ons Paviljoen, op loopafstand van de accommodaties. Informeer naar de mogelijkheden en heeft u speciale wensen? Overleg even met ons, want in overleg is er ontzettend veel mogelijk.

## Een greep uit de activiteiten in en om Breeland

### **Buitenactiviteiten Breeland:**

Diverse routes voor fiets, step, ATB, kano, letterboxen en wandelen  
Veengolf en frisbeeputten  
Survival arrangementen  
Op safari of een expeditie .....

### **Binnenactiviteiten Breeland, o.a.:**

Moorddiner  
Hup Holland Hup  
Popquiz .....

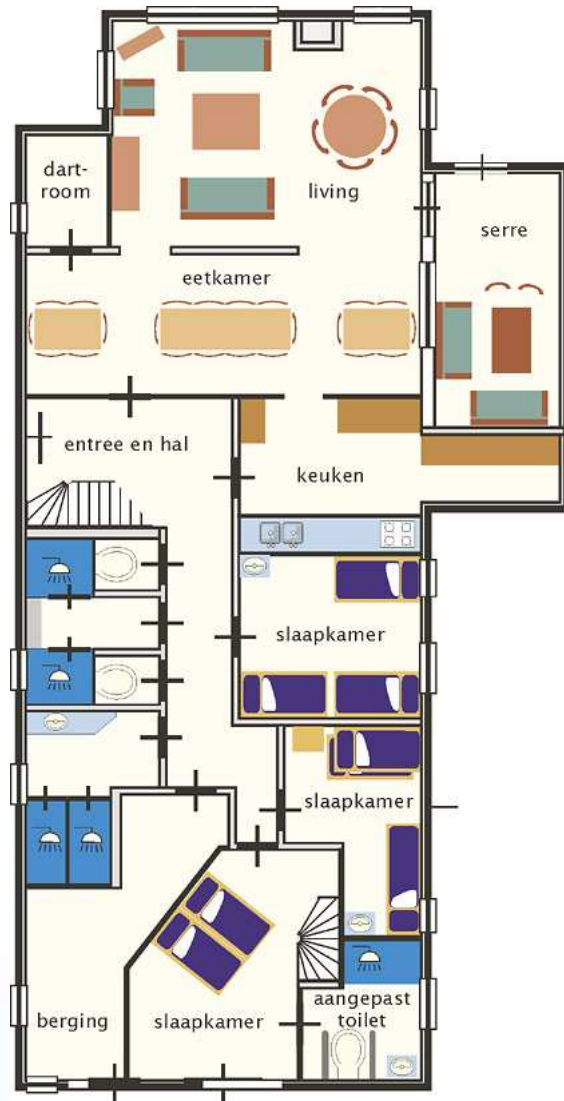
In de omgeving:

Subtropische zwembaden (Zuidlaren en Veendam)  
Sprookjeshof (een speelparadijs voor de kleintjes, ook in de winter in het Kabouter Klauter Kasteel)  
Molenmuseum de Wachter (Zuidlaren)  
Hunebed informatiecentrum en het Boomkroonpad in Borger  
Het Drents en Groninger museum

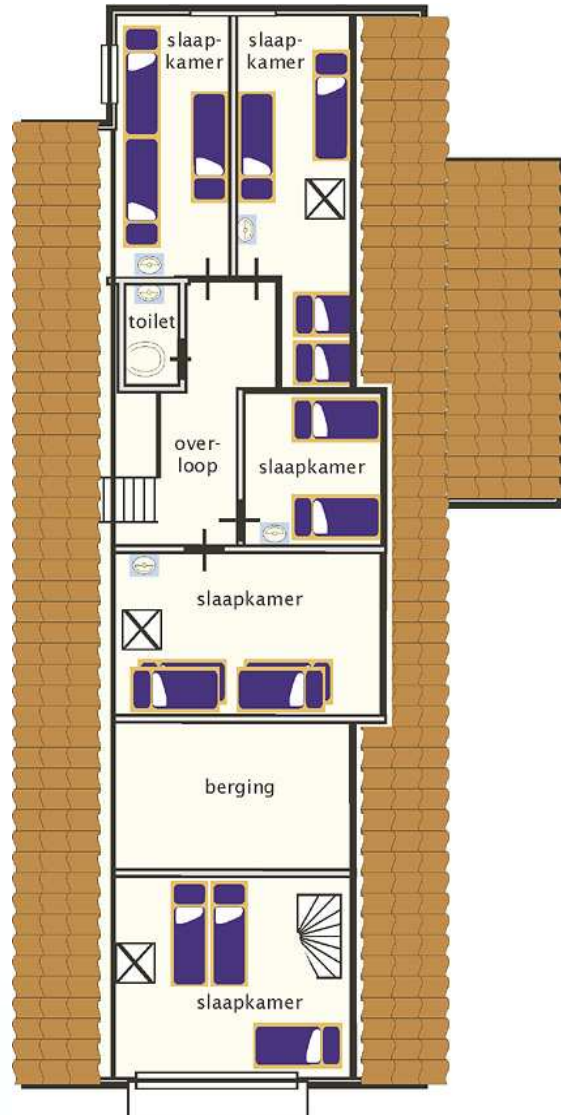
Voor prijsinformatie kijkt u op onze site [www.breelandrecreatie.nl](http://www.breelandrecreatie.nl) of neemt u even contact op met ons

**Plattegrond 't Voorhuis (tot 25 personen)**

**Begane grond**

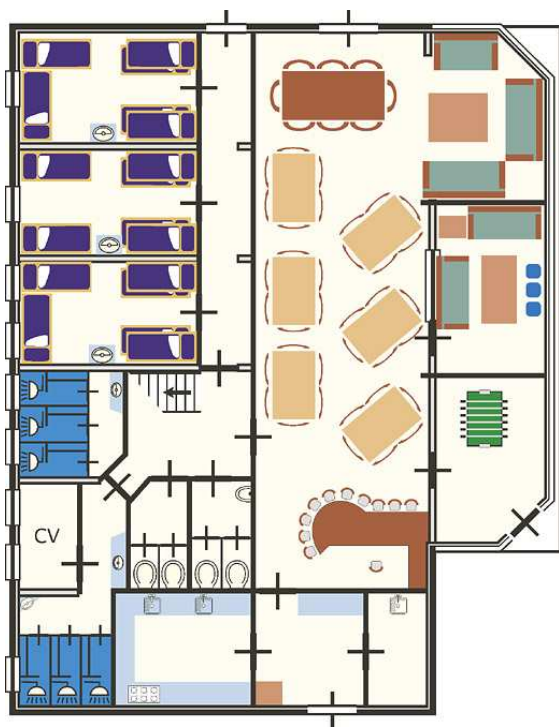


**Verdieping**

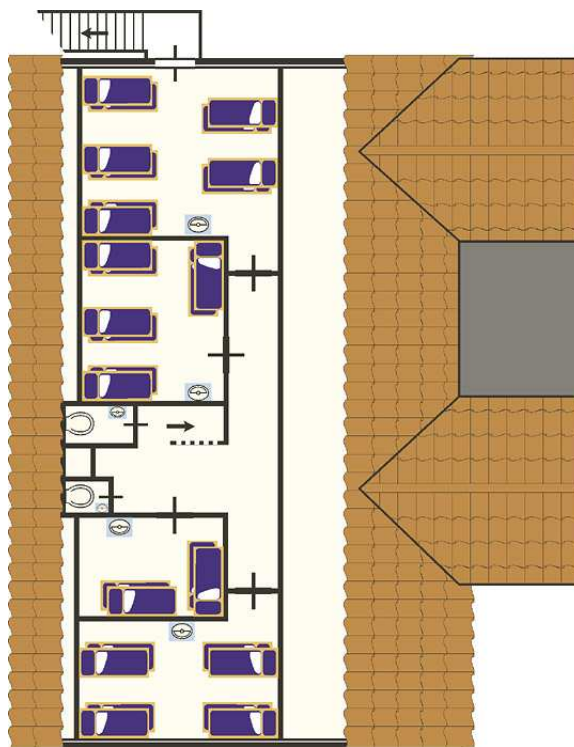


**Plattegrond 't Achterom (tot 55 personen)**

**Begane grond**



**Verdieping**



**Bereikbaarheid**

*Met de auto vanuit het zuiden:* A-28 Zwolle-Hoogeveen-Assen, Assen-Zuid/Veendam N33, Verkeersplein Gieten richting Groningen N34. Afslag Annen.

*Met de auto vanuit het noorden:* A-28 richting Assen, afslag Emmen/Zuidlaren N34. Afslag Annen.

Eénmaal in Annen volgt u de bordjes 'Breeland Recreatie'.

